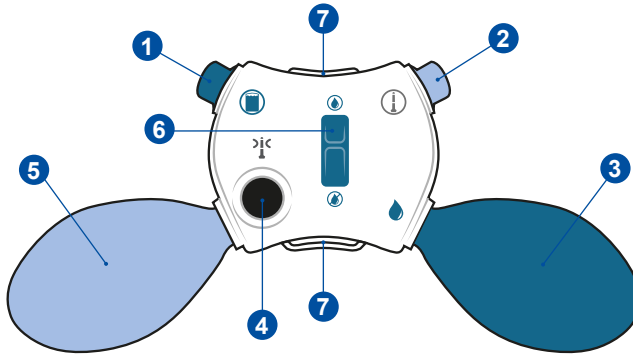


الدليل السريع استخدام الأطفال (القسطرة)

ملاحظة: يجب قراءة التعليمات بالكامل من أجل الاستخدام.
يجب إفراغ المثانة قبل الإرواء.
اتبع تعليمات أخصائي الرعاية الصحية.

يجب حضور جلسة تدريبية مع أخصائي رعاية صحية متخصص في أجهزة الإرواء عبر الشرج (TAI) وعلى علم بأجهزة Navina Systems قبل استخدام جهاز Navina Classic.

وحدة التحكم بجهاز Navina Classic



نظرة عامة

1. موصل بوعاء الماء
2. موصل بالقسطرة الشرجية
3. مضخة باللون الأزرق الداكن لتميرير الماء
4. زر أسود لتفريغ بالون القسطرة
5. مضخة باللون الأزرق الفاتح لفتح لفتح بالون القسطرة
6. التبديل لفتح/إغلاق تدفق الماء
7. حلقات لربط شريط التثبيت أو الحبل، إذا رغبت في ذلك

دواعي الاستعمال

تم تصميم جهاز Navina Systems للإرواء عبر الشرج عن طريق تمرير الماء في الجزء السفلي من القولون من خلال قسطرة شرجية.

تعليمات الاستخدام

يوصى باستخدام Navina Systems لمساعدة البالغين والأطفال من سن 3 سنوات الذين يعانون من سلس البراز و/أو الإمساك المزمن و/أو التحكم في الأمعاء المضطربة للوقت. عن طريق تمرير الماء في الجزء السفلي من القولون، يمكن تخزين العضلات التمعجية في الأمعاء والبدة في تفريغ محتوى القولون السفلي والمستقيم.

موانع الاستعمال

لا تستخدم Navina Systems إذا كانت تنطبق عليك حالة أو أكثر مما يلي:

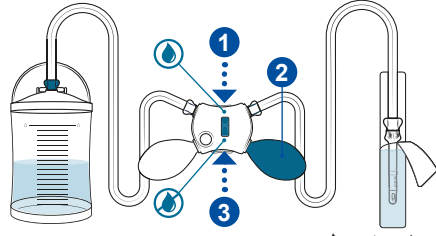
- تضيق معروف بالشرج أو القولون والمستقيم
- مرض التهاب الأمعاء النشط
- التهاب الرتج الحاد
- سرطان القولون والمستقيم
- التهاب القولون الإقفاري
- أنت في فترة ثلاثة أشهر بعد إجراء جراحة بالشرج أو القولون والمستقيم
- إذا كنت قد خضعت مسبقاً لاستئصال السليلة بالمنظار ولم يمض على ذلك 4 أسابيع

نظراً لأن القائمة قد لا تكون شاملة، سيأخذ اختصاصيو الرعاية الصحية دائماً في الاعتبار عوامل المستخدم الفردية أيضاً.

تحذير!

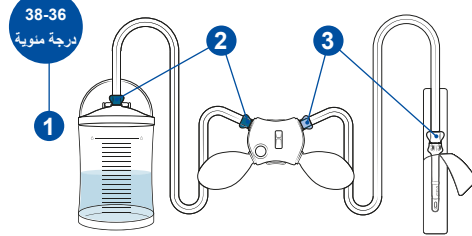
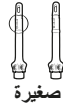
اطلب الرعاية الطبية على الفور إذا كنت تعاني من آلام شديدة أو مستمرة في البطن، أو الام بالطهير أو نزيف المستقيم أثناء أو بعد الإرواء عبر الشرج. انتقاب الأمعاء نادر جداً (1 من 500000 عملية إرواء أو 0.0002%) ولكنه من المضاعفات الخطيرة للغاية لاستخدام TAI. إنها حالة طبية طارئة وتتطلب عناية طبية فورية. تشمل أعراض انتقاب الأمعاء الآتيا شديدة أو مستمرة في البطن أو الظهر أو نزيفاً حاداً في المستقيم (ليس مجرد وجود بقع من الدم على القسطرة الشرجية والذي يعد أمراً شائعاً جداً ولا يستدعي القلق).

الدليل السريع الاستخدام لدى الأطفال الإعداد والاستخدام (القسطرة)



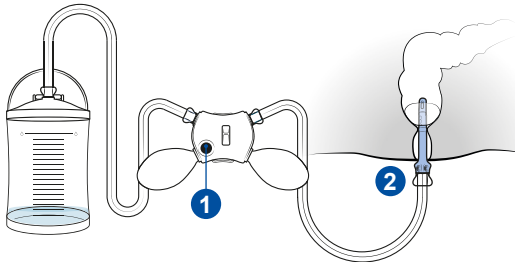
2. التنشيط

1. تأكد من فتح تدفق الماء.
 2. قم بضخ الماء بالمضخة ذات اللون الأزرق الداكن حتى تغطي 3/4 أنبوب القسطرة، لتصبح زلقة.
 3. أغلق تدفق الماء.
- ملاحظة: لا تقم بإضافة مواد تزيق إضافية.



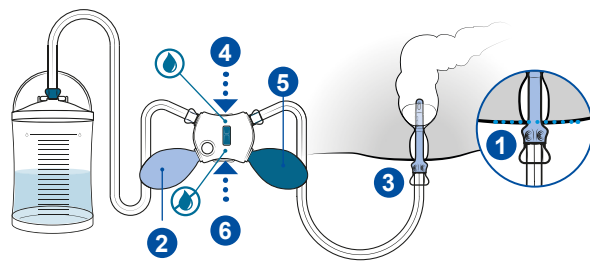
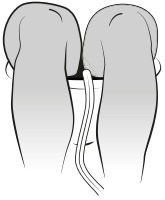
1. الإعداد

1. املأ الوعاء بالماء إلى المستوى الذي حدده أخصائي الرعاية الصحية + 200 مل إضافية بعد أقصى لتنشيط سطح القسطرة (حتى يصبح زلقًا).
 2. توصيل أنبوب وعاء الماء بين وعاء الماء ووحدة التحكم (الأزرق الداكن).
 3. توصيل أنبوب القسطرة بين وحدة التحكم والقسطرة (الأزرق الفاتح/الأبيض).
- ملاحظة: اتبع الترميز اللوني والرموز. استخدم ماء الصنبور الفاتر والتنظيف فقط.
تأكد من عدم انسداد صمام الأمان الموجود على الغطاء أثناء الإجراء.



4. التفريغ

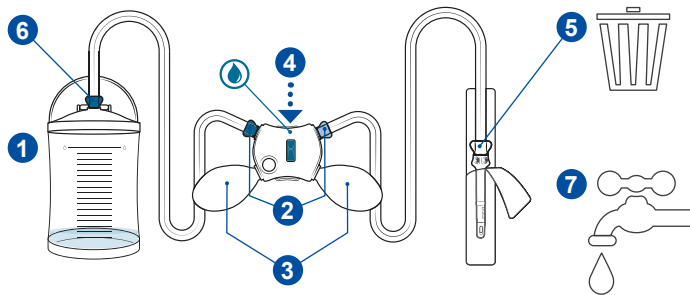
1. قم بتفريغ البالون بالضغط على الزر الأسود.
2. قم بإزالة القسطرة برفق.
3. دح الأمعاء تفرغ ما فيها. إذا لزم الأمر لبدء التفريغ، فاسترخ لمدة 10-15 دقيقة، وانحن للأمام، واسعل أو قم بتدليك بطنك.



3. تمرير الماء

- ابحث عن أفضل وضعية للطفل، مثل الانحناء مع ثني الركبتين أو الجلوس على المراض أو الجثو.
1. أدخل القسطرة الشرجية بحذر حسب تعليمات أخصائي الرعاية الصحية.
 2. قم بنفخ البالون بالمضخة ذات اللون الأزرق الفاتح:
- لا تستخدم أبداً أكثر من ضغتين عند استخدام القسطرة الصغيرة.
ملاحظة: راقب وجه الطفل أثناء النفخ والتقطير بحثاً عن علامات الضيق أو الانزعاج. توقف تماماً أو بشكل مؤقت إذا كان ذلك غير مريح للطفل. إذا كانت هناك حاجة إلى تغيير موضع القسطرة، فقم بتفريغ البالون تماماً أولاً. لا ينبغي نفخ البالون أكثر من مرتين.
 3. اسحب القسطرة لأسفل قليلاً برفق لتقلل التمسك.
 4. افتح تدفق الماء.
 5. قم بتمرير كمية الماء، كما أوضح موفر الرعاية الصحية، باستخدام المضخة ذات اللون الأزرق الداكن. يمكنك إيقاف التقطير تماماً أو بشكل مؤقت في أي وقت عن طريق تحرير المضخة وإغلاق تدفق الماء.
 6. أغلق تدفق الماء.
- ملاحظة: لا تعتمد أبداً على إدخال القسطرة بقوة. وإذا واجهت مقاومة، فقم بإزالة القسطرة، واتباع التعليمات الواردة في قسم استكشاف أخطاء الاستخدام وإصلاحها. إذا استمرت المقاومة، فتوقف عن استخدام الإرواء واطلب المساعدة من أخصائي الرعاية الصحية.

5. التفكيك



1. افتح غطاء وعاء الماء.
2. افصل الأنابيب عن وحدة التحكم.
3. قم بإفراغ الماء من الأنابيب.
4. افتح تدفق الماء وقم بإفراغ الماء من وحدة التحكم.
5. افصل القسطرة المصممة للاستخدام مرة واحدة وتخلص منها مع النفايات المنزلية. يجب عدم إعادة استخدامها وعدم غسلها في المراض.
6. افصل الأنابيب عن وعاء الماء وقم بإفراغ الماء.
7. قم بتنظيف وتجفيف الأنابيب ووعاء الماء ووحدة التحكم بقطعة قماش وماء وصابون.
8. ملاحظة: ضع علامة صح في مربع في تقويم الاستخدام (انظر تعليمات الاستخدام) بعد كل استخدام لتتبع وقت استبدال وعاء الماء ومجموعة الأنابيب.